

La construction de grandes tours dans la région Île-de-France

Classe : CE2

Thème et question : Géographie, « Réalités géographiques locales ».

Objectifs de la fiche :

- **Savoirs :** Dans quelle mesure la construction de grandes tours en France change-t-elle les modes de vie et de travail de la population ?
- **Savoir-faire :** Exploiter, confronter et synthétiser des informations. Exploitations de ressources en ligne (TIC)

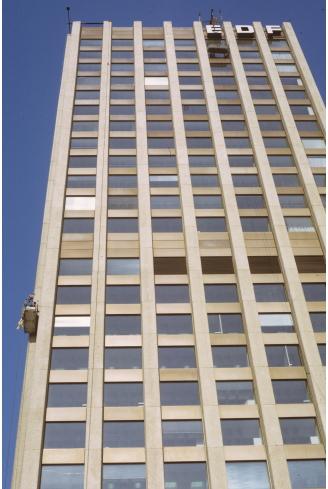
Documents source :

Doc 1.



Vue prise du **parvis** du quartier de
Juillet 1970 / Auteur non identifié

Doc 2.



Chantier de construction tour EDF
Juillet 1970 / Auteur non identifié

Doc 3.



Façade de l'hôpital Ambroise Paré
à Boulogne Billancourt / Juillet 1970 / Auteur non id

Doc 4.



Construction de la tour Aurore, quartier de ...
Juillet 1970 / Auteur non identifié

Document annexe :

Annexe : La construction de la Tour Maine Montparnasse

(<http://www.ina.fr/fresques/jalons/fiche-media/InaEdu01437/la-construction-de-la-tour-main-montparnasse.html>)

Exploitation des documents :

1/ : Observe l'ensemble de ces documents. De quel type de bâtiment veulent-ils parler ?

2/ : L'auteur de cette fiche a oublié de mentionner le nom du quartier d'où ont été prises les photos des documents 1 et 4. En utilisant un plan de la région Île-de-France et observant certains détails, retrouve le nom de ce quartier.

3/ : En observant l'ensemble des documents, quelles sont les activités exercées par les populations occupant ces tours ?

4/ : D'après les informations du document vidéo annexe, quels sont les avantages et les problèmes qui apparaissent avec ces nouvelles constructions pour les urbains.

Synthèse :

5/ : à l'aide de tes réponses aux questions précédentes et de informations que tu as pu recueillir, rédige un petit texte expliquant pourquoi tu aimerais / tu n'aimeras pas vivre ou travailler dans une grande tour de plusieurs dizaines d'étages. Quel est pour toi la construction pour vivre et travailler ?